

RESENHA DIÁRIA DO MONITORAMENTO

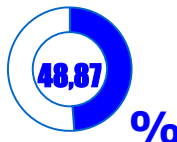
23/04/2026

SITUAÇÃO ATUAL

144
açudes
monitorados

18,4 bi
m³
capacidade

8,98 bi
m³
V. atual



4,05 bi m³
aporte 2026
(Não incluso RMF)
até julho

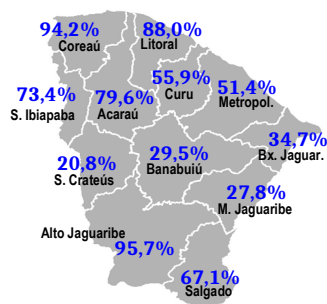
135,9 mi
m³
v. aporte 24h

9 acima
açudes
do sangrando)
90%

Accioly, Aracoiaba, Arneiroz II, Colina, Diamantino II, Forquilha, Gavião, Mundaú e Poço Verde.

26 abaixo
açudes
30%

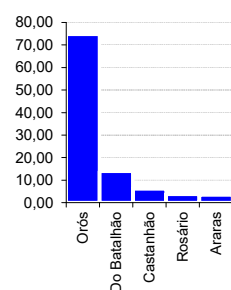
VOLUME ARMAZENADO



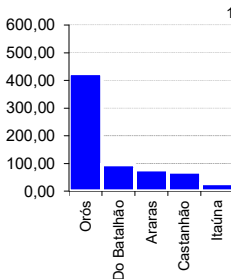
DESTAQUES

MAIORES APORTES*, milhões de m³

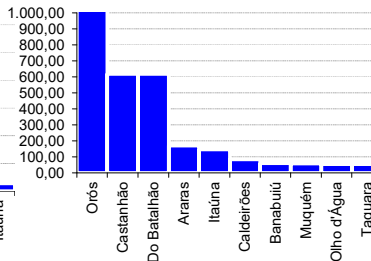
ÚLTIMO DIA



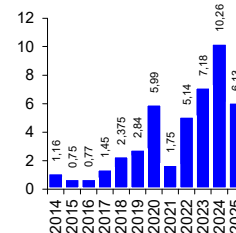
ÚLTIMOS 7 DIAS



ANO CORRENTE



ÚLTIMOS ANOS**



* Não são contabilizados os aportes ao açude **Atalho** (devido a variação incluir contribuição do PISF) e aos açudes envolvidos nas transferências hídricas da RMF;
** bilhões m³

EVENTOS EXTREMOS

SANGRIA

30

SANGRANDO: Acarau Mirim, Angicos, Cachoeira, Caldeirões, Cauhipe, Do Batalhão, Gameleira, Gangorra, Germinal, Itaúna, Jatobá II, Jenipapo, Mamoeiro, Muquém, Olho d'Água, Orós, Pau Preto, Quandú, Rosário, São José III, São Pedro Timbaúba, São Vicente, Sobral, Sucesso, Tatajuba, Trici, Tucunduba, Ubaldinho, Valério e Várzea da Volta.;

JÁ SANGRARAM: Colina, Curral Velho e Tijuquinha.

VOLUME MORTO*

6

Barra Velha, Margarida de Morais Queiroz (Pirabibu), Penedo, Pompeu Sobrinho, Potiretama e Sousa.

SECO

0

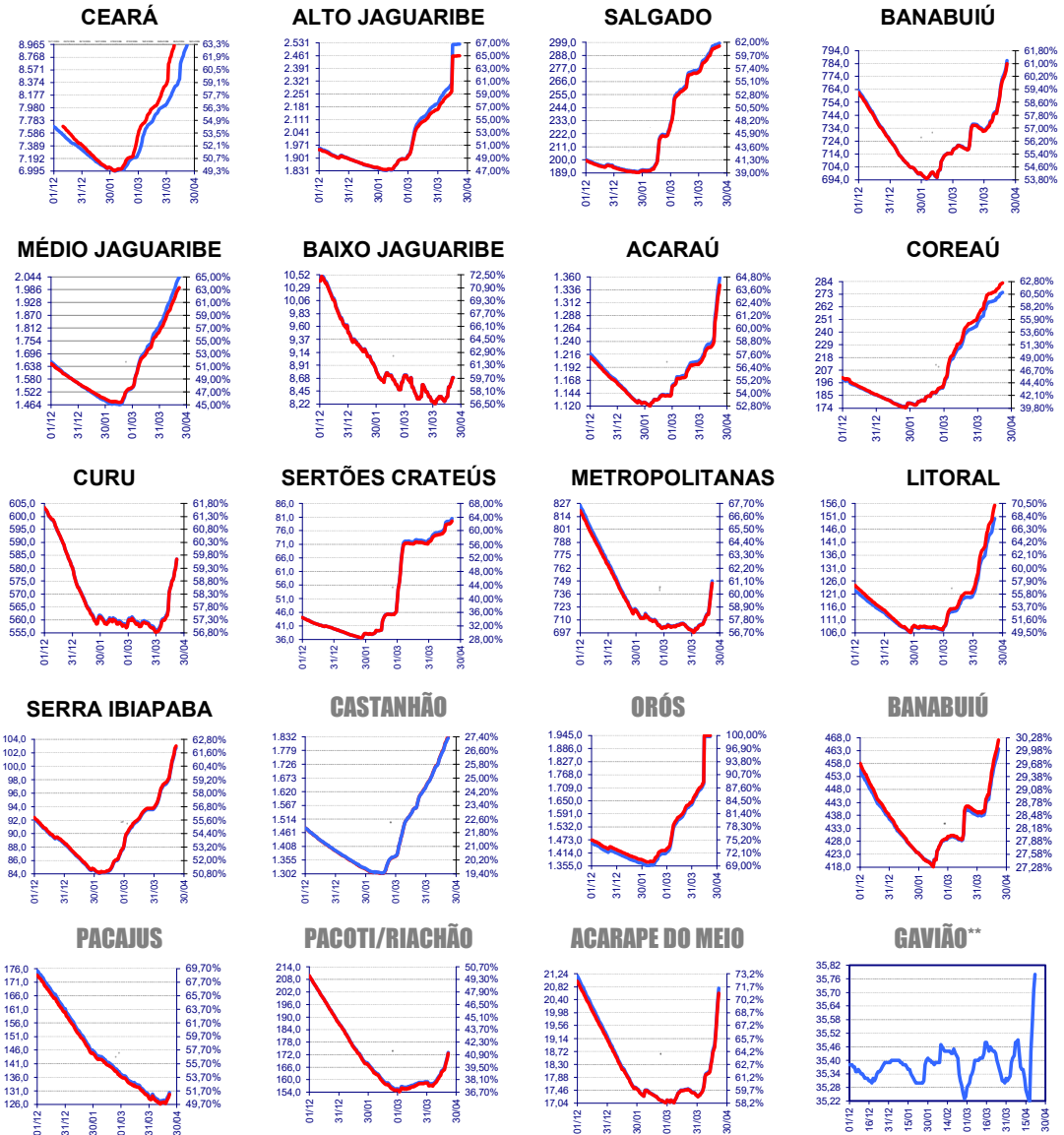
Nenhum

* Aqueles açudes que não dispõe de tomada de água é contabilizado como volume morto abaixo de 5% de sua capacidade.

RESENHA DIÁRIA DO MONITORAMENTO

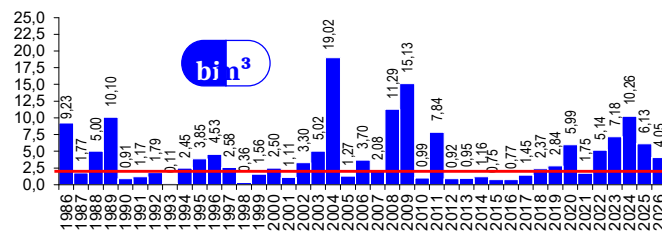
23/04/2026

EVOLUÇÃO*



*: eixo esquerdo (linha azul)-volume (milhões de m³); eixo direito (linha vermelha)-volume (%); **: cota (m)

EVOLUÇÃO APORTE*

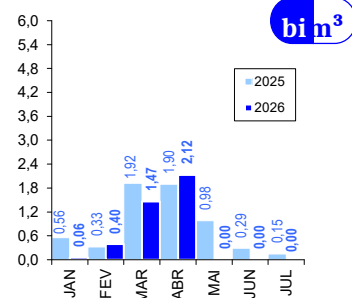


2026: dados parciais

média: 4.11 bi; mediana: 2.45 bi m³ [1986-2023]

*: não inclui o açude Atalho e os açudes das transferências hídricas para a RMF (Curral Velho, Pacajus, Pacoti, Riachão e Gavião)

EVOLUÇÃO MENSAL APORTE*



Concepção: Walt Disney Paulino